

Hiab Jonsered Recycling-Krane





Vom Abfall zum Wertprodukt

Es gab Zeiten, in denen Abfall einfach Abfall war. Aber diese Zeiten sind vorbei. Heutzutage ist Abfall ein großer, verantwortungsvoller Wirtschaftszweig. Und wenn Sie dies lesen, ist es sehr wahrscheinlich, dass Sie genauso daran teilhaben wie wir. Vielleicht haben wir ein gemeinsames Interesse – nämlich unseren Kunden dabei zu helfen, Abfall in ein Wertprodukt zu verwandeln.

Verschiedene Arten Abfall

Glas, Metall, Plastik, Papier und Baustoffe. Alles wird nach seiner Benutzung zum Abfallstoff und um alles muss man sich auf beste Art und Weise kümmern. Die Methode dazu unterscheidet sich jedoch von Land zu Land, von Stadt zu Stadt und von Firma zu Firma. Aber eins haben alle gemeinsam – die besonderen Anforderungen an die notwendige Ausrüstung um diese wichtige Arbeit zu erledigen.

Den Job erledigen

Die Frauen und Männer im Recycling-Geschäft sind engagierte und schwer arbeitende Menschen. Wenn man z.B. mit Fahrern und Inhabern von Recycling-Kranen über tägliche Herausforderungen spricht, erfährt man schnell, dass die Zufriedenheit ihrer Kunden an oberster Stelle für sie steht. So denken auch wir und bieten präzise, leistungsstarke und strapazierfähige Recycling-Krane.

Hiab Jonsered S-Krane

S-Auslegersystem

Schnelle Ladezyklen sind besonders im Recyclingeinsatz und beim Umschlag von Holz wichtig. Für solche Einsätze wird ein Auslegersystem benötigt, das Tag für Tag den härtesten Beanspruchungen standhält. Das S-Auslegersystem kann für verschiedene Ausladungen angepasst werden. Ein S-Auslegerkran kann entweder, gestreckt, über die Ladefläche oder, zusammen gelegt, über der Kabine des Basisfahrzeugs abgelegt werden.



Kransockel mit Ölbadenschmierung

Das Ölbad im Kranfuß garantiert über die komplette Nutzungsdauer des Kranes einen ruckfreien und präzisen Schwenkvorgang, reduziert den mechanischen Verschleiß und beschränkt Reparatur- und Wartungskosten auf ein Minimum.

Dreipunktschwinge

Dank der Dreipunktschwinge werden die Fahreigenschaften des Basisfahrzeuges durch den Kran nur minimal verändert, und sichern so maximalen Fahrkomfort. Außerdem verlängert sich dadurch die Nutzungsdauer von Basisfahrzeug und Kran. Bitte beachten Sie, dass einzelne Ausstattungsdetails nicht bei allen Modellen inbegriffen sind.

VSL

Dank der VSL-Funktion können Fahrer ihre volle Aufmerksamkeit der Steuerung ihres Kranes widmen. Die Kranzintelligenz (SPACE) kümmert sich automatisch um die Stabilität der Einheit - für Sie und alle, die sich in Ihrer Umgebung aufhalten, bedeutet dies höhere Sicherheit.

Drehverschraubungen

Durch die Drehverschraubungen verlängert sich die Nutzungsdauer der Hydraulikschläuche erheblich. Sie können sich besser bewegen, wenn sich der Kran dreht, dadurch sinkt der Verschleiß. Das heißt, es sinken Reparaturaufwand und Wartungskosten, und es erhöht sich die Verfügbarkeit. Bitte beachten Sie, dass einzelne Ausstattungsdetails nicht bei allen Modellen inbegriffen sind.

Stabilität durch Gleitstücke

Die an jeder Auslegerverlängerung angebrachten Gleitstücke stabilisieren den Ausleger seitlich und minimieren das Spiel.

JIC-Kupplungen

Mit JIC-Schnellkupplungen verkürzt sich die Zeit bei der Wartung des Krans. Es sind keine Dichtungen erforderlich. Die Verbindungen sind damit sehr sicher. Ein mechanisches Festziehen reicht aus. Ergebnis: längere Wartungsintervalle und somit reduzierte Wartungskosten.

Interne Schlauchverlegung

Die Hydraulikschläuche sind innerhalb des Auslegersystems gut geschützt. Dies hält die Wartungskosten niedrig und erhöht die Produktivität. Die hochverschleißfesten Schläuche haben eine besonders lange Nutzungsdauer und lassen sich leicht wechseln. Bis zur Auslegerspitze können zwei oder drei Funktionen verlegt werden, das heißt, es können Recyclingwerkzeuge sowie Werkzeuge zum Transport von Stangenholz eingesetzt werden.

Ölkühler

Die Öleigenschaften verschlechtern sich bei hoher Temperatur. Ein Ölkühler wird daher insbesondere bei einer Pumpe mit konstantem Fördervolumen bei Kränen im schweren Einsatz verwendet, bei denen sich das Öl schnell erwärmt. Ein Ölkühler ist auch vorteilhaft für Krane, die intensiv lang genutzt werden.

Zahnstangen – Doppelschwenkwerk

Dank der Doppelzahnstangen-Schwenkvorrichtung beginnt die Schwenkbewegung sanft und eignet sich so insbesondere für schwere Lasten. Die Enddämpfung bremst die Schwenkbewegung effektiv, sobald der Grenzwert erreicht wird. Die Doppelzahnstangenkonstruktion ist extrem zuverlässig und besitzt ein hohes Drehmoment – dadurch erhöht sich die Produktivität bei niedrigeren Wartungskosten. Die Schwenkbewegung mit Zahnstange und Ritzel erlaubt einen zuverlässigen Betrieb selbst an Böschungen oder Neigungen. Bitte beachten Sie, dass einzelne Ausstattungsdetails nicht bei allen Modellen inbegriffen sind.





S-Krane – exakt auf Ihre Anforderungen zugeschnitten

Große Reichweite, enorme Kraft und Geschwindigkeit, gepaart mit ausgezeichneten Steuereigenschaften, Präzision und gutem Sitzkomfort – das sind die Grundeigenschaften des Hiab Jonsered Recycling-Krans. Durch eine umfangreiche Palette von möglichen Zusatzausrüstungen stellen Sie sich Ihren ganz persönlichen Kran zusammen. Ganz auf Ihre besonderen Anforderungen zugeschnitten.

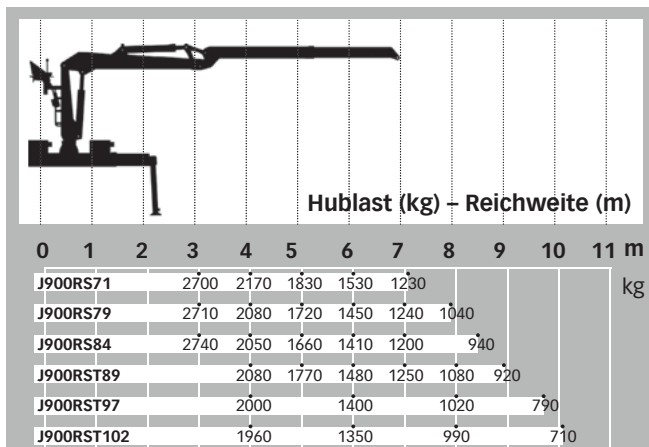


VSL- optimiert die Kranleistung, mit Sicherheit

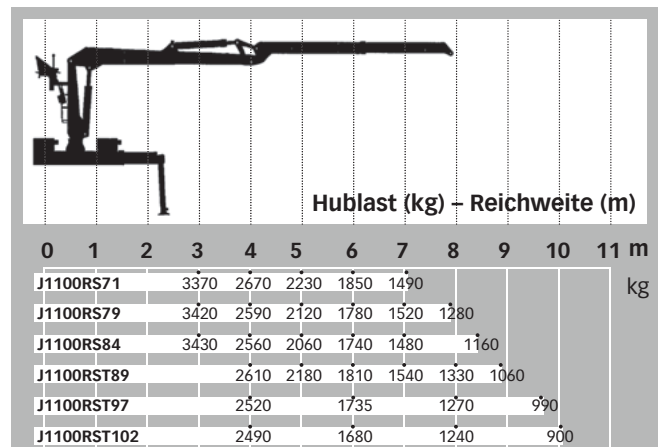
Das VSL ist ein elektronisches System, das automatisch erkennt wie weit die Stützbeine ausgefahren und ob diese fest am Boden verankert sind. Dies garantiert ein optimales Gleichgewicht zwischen Leistungsvermögen und Stabilität im gesamten Arbeitsbereich, und es erlaubt dem Kranführer den Kran ohne Sicherheitsnachteile voll zu nutzen - selbst wenn nicht genügend Platz zum kompletten Ausfahren eines oder beider Stützbeine vorhanden ist.



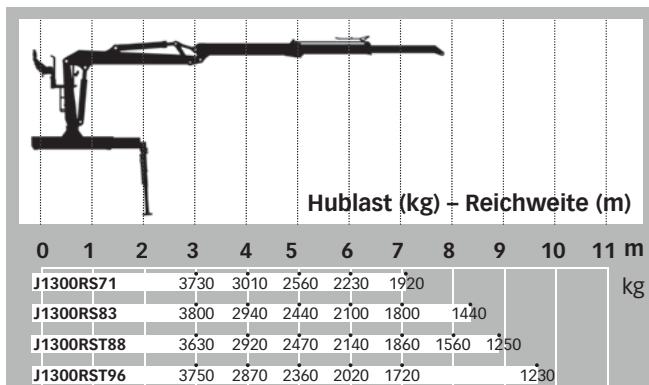
HIAB JONSERED 900RS



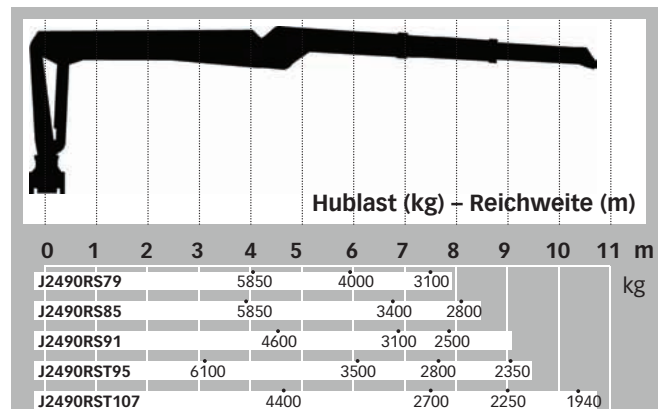
HIAB JONSERED 1100RS



HIAB JONSERED 1300RS



HIAB JONSERED 2490RS



Hiab Jonsered Z-Krane

Z-Auslegersystem

Die Leistung und Belastbarkeit der Z-Ausleger Systeme ist ausgezeichnet. Die Konstruktion ist ausgesprochen widerstandsfähig und speziell für eine hohe Arbeitsintensität konstruiert. Die Hebegeometrie der Z-Krane wird, je nach Krangröße, durch Power-Link oder Druckzylinder optimiert. Ein Z-Kran kann zusammengeklappt, quer zum Fahrzeug oder entfaltet in Fahrzeuginnenrichtung abgelegt werden.



Kransockel mit Ölbadschmierung

Das Ölbad im Kranfuß garantiert für die komplette Nutzungsdauer des Kranes einen ruckfreien und präzisen Schwenkvorgang, reduziert den mechanischen Verschleiß und beschränkt Reparatur- und Wartungskosten auf ein Minimum.

Drehverschraubungen

Durch die Drehverschraubungen verlängert sich die Nutzungsdauer der Hydraulikschläuche erheblich. Sie können sich besser bewegen, wenn sich der Kran dreht, dadurch sinkt der Verschleiß. Das heißt, es sinken Reparaturaufwand und Wartungskosten, und es erhöht sich die Verfügbarkeit.

Zahnstangen – Doppelschwenkwerk

Dank der Doppelzahnstangen-Schwenkvorrichtung beginnt die Schwenkbewegung sanft und eignet sich so insbesondere für schwere Lasten. Die Enddämpfung bremst die Schwenkbewegung effektiv, sobald der Grenzwert erreicht wird. Die Doppelzahnstangenkonstruktion ist extrem zuverlässig und besitzt ein hohes Drehmoment – dadurch erhöht sich die Produktivität bei niedrigeren Wartungskosten. Die Schwenkbewegung mit Zahnstange und Ritzel erlaubt einen zuverlässigen Betrieb selbst an Böschungen oder Neigungen.

VSL

Dank der VSL-Funktion können Fahrer ihre volle Aufmerksamkeit der Steuerung ihres Kranes widmen. Die Kranzintelligenz (SPACE) kümmert sich automatisch um die Stabilität der Einheit - für Sie und alle, die sich in Ihrer Umgebung aufhalten, bedeutet dies höhere Sicherheit.

Kranabstützung

Die an jeder Auslegerverlängerung angebrachten Gleitstücke stabilisieren den Ausleger seitlich und minimieren das Spiel.

Interne Schlauchverlegung

Die Hydraulikschläuche sind innerhalb des Auslegersystems gut geschützt. Dies hält die Wartungskosten niedrig und erhöht die Produktivität. Die hochverschleißfesten Schläuche haben eine besonders lange Nutzungsdauer und lassen sich leicht wechseln. Bis zur Auslegerspitze können zwei oder drei Funktionen verlegt werden, das heißt, es können Recyclingwerkzeuge sowie Werkzeuge zum Transport von Stangenholz eingesetzt werden.

JIC-Kupplungen

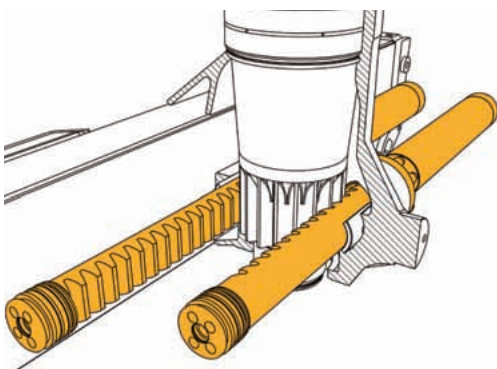
Dank der JIC-Kupplungen ist der Kran in kürzerer Zeit einsatzbereit. Es sind keine zusätzlichen Teile oder Dichtungen erforderlich, allein durch mechanisches Festziehen wird eine sichere Kupplung gewährleistet. Die Serviceintervalle sind länger, die Wartungskosten niedriger.





Z-Krane – entfalten Sie das volle Potential

Unterschiedliche Verladungsaufgaben stellen unterschiedliche Anforderungen an die Krane. Mit einem Hiab Jonsered Recycling-Kran können Sie sicher sein, dass Sie für Ihre Anforderungen das beste Gerät erworben haben.

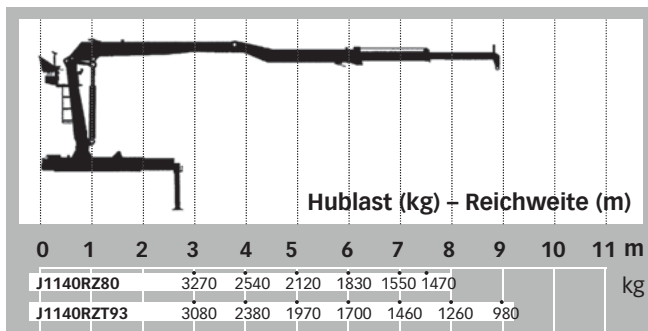


Das Doppelzylinderschwenkwerk verlängert die Lebensdauer

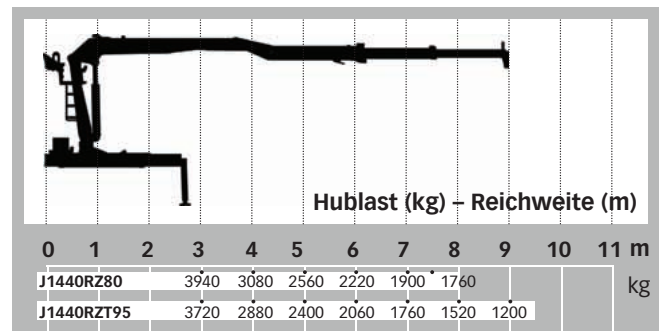
Ein perfekt abgestimmtes Doppelzylinderschwenkwerk trägt zu höherer Leistung und längerer Lebensdauer Ihres Kranes bei. Es garantiert dass die Schwenkbewegung ruckfrei ausgeführt werden, während die Endpunktdämpfung die Bewegung effizient und sanft abdämpft.



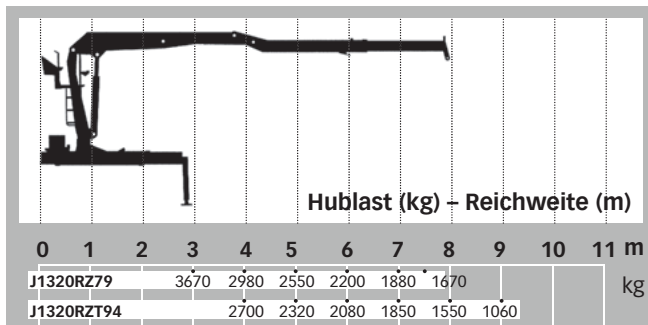
HIAB JONSERED 1140RZ



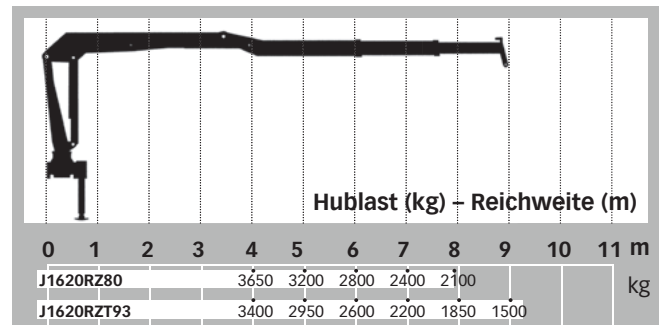
HIAB JONSERED 1440RZ



HIAB JONSERED 1320RZ



HIAB JONSERED 1620RZ



Vorteile und Produkteigenschaften

Unsere Recyclingkrane sind bereits jetzt mit zahlreichen Sicherheitsfunktionen ausgestattet – von schwenkbaren Stützbeintellern bis hin zu Warnleuchten. Es gibt noch aufwändigere Lösungen, die wiederum das Ergebnis unserer elektronischen SPACE-Kranintelligenz sind. Dazu gehören der Überlastschutz (OLP), der Variable Stabilitätslimit (VSL) und das automatische Ölablasssystem (ADO).

SPACE 3000 Kranintelligenz

Das SPACE 3000 ist unsere Basiselektronik für die intelligente Überwachung und Kontrolle elektronischer Funktionen. Die Sicherheit wird durch den Überlastschutz (OLP) gewährleistet und die Produktivität durch das variable Stabilitätslimit (VSL) erhöht. Außerdem übernimmt das System Funktionen, die vor allem von Servicemitarbeitern benötigt werden, beispielsweise die Anzeige von Fehlercodes und Lastzyklusdaten.

Überlastschutz (OLP)

Der Überlastschutz (OLP) überwacht die Sicherheit im ganzen Arbeitsbereich und ist mit einer Notfallbedienung ausgestattet, mit deren Hilfe der Bediener aus einer verfahrenen Situation wieder herauskommt.

Variables Stabilitätslimit (VSL)

VSL ist eine Sicherheitstechnologie – mit dem Ziel entwickelt, die Bediener der Krane und Menschen im Arbeitsbereich dieser Systeme zu schützen – wie auch den Kran und das Fahrzeug selbst – indem beim mobilen Ladungsumschlag ausreichende Stabilität unter allen Bedingungen gewährleistet wird. VSL regelt die Krankapazität im Verhältnis zur tatsächlichen Stabilität während des Betriebs – und zwar direkt. Die Position jedes Stützbeins wird überwacht und bei Bedarf wird die Kapazität optimiert.

Automatische Ölablassfunktion (ADO)

Die ADO-Funktion verringert den Verschleiß der Hydraulikanlage erheblich, was Wartungskosten und Kraftstoffverbrauch gleichermaßen senkt. All dies führt zu einer längeren Haltbarkeit des Krans.

Ventil 91M

Das Steuerventil, Ventil 91M, verleiht dem Kran in Kombination mit neuen Lasthalteventilen eine unübertroffene Handlichkeit. Der Bediener merkt dies durch Fingerspitzengefühl bei der Kontrolle seines Geräts.

Schwenkbare Stützbein – Fußplatten

Schwenkbare Fußplatten passen sich exakt der Boden-neigung an. Das heißt, die Stabilisatoren stützen den Kran immer optimal. Die Plattengröße ist so gewählt, dass der Bodendruck unter dem zulässigen Limit liegt.

Stützbein-Warnleuchten

Stützbein-Warnleuchten sind oben auf jedem Stützbein angeordnet und in einem Radius von 270° sichtbar – praktisch von allen Positionen um den Kran herum. Diese Leuchten informieren Fußgänger, andere Verkehrsteilnehmer und Mitarbeiter, die sich in der Nähe des Krans aufhalten, darüber, dass mit dem Kran gearbeitet wird.



Hochsitz – ergonomisch und bequem

Der ergonomisch konstruierter Hochsitz bietet die perfekte Sicht, die Auslegerspitze ist für den Kranführer im gesamten Arbeitsbereich einsehbar. Das säulennah montierte Steuerventil garantiert einen minimalen Schwenkradius.





Weitere Informationen über uns

Hiab ist der auf dem Weltmarkt führende Anbieter von Lasttransportlösungen für die Straße. Die Lasttransportlösungen und Produkte von Hiab entstanden auf Kundenwunsch und werden genutzt, um Waren und Materialien auf der Straße zu transportieren, beispielsweise auf Baustellen, in Waldgebieten, in der Industrie, bei der Abfallentsorgung, beim Recycling sowie durch die Streitkräfte.

Vertriebs- und Servicenetzwerk

Das globale Netzwerk von Cargotec bietet umfangreiche Serviceleistungen an, um die ununterbrochene, zuverlässige und nachhaltige Nutzung unserer Maschinen sicherzustellen. Wir verfügen über das umfassendste Vertriebsnetz in der Branche, das alle Hiab-Kunden unterstützt – über Vertriebsgesellschaften in 23 Ländern sowie 65 unabhängige Vertriebspartner, so dass wir insgesamt mehr als 1.500 Vertriebs- und Serviceaußenstellen haben. Dieses Servicenetzwerk garantiert, dass wir immer in der Nähe unserer Kunden zu finden sind.

Haftungsausschluss. Änderungen vorbehalten. Abbildungen, Zeichnungen und Daten entsprechen nicht in jedem Fall der aktuellen Version oder Standardausführung. Die Modelle in den Abbildungen können besondere Farben oder Ausrüstungsteile zeigen.

Cargotec verbessert die Effizienz von Lasttransporten zu Land und zu Wasser. Die Cargotec-Tochtergesellschaften Hiab, Kalmar und MacGregor sind in aller Welt renommierte führende Unternehmen für Last- und Ladungstransportlösungen. www.cargotec.de

 **CARGOTEC**
www.cargotec.com
www.hiab.com